

「上質」  
elegant

他の建物とコントラストをつけるために、ネズミ色+チャコールのコーディネートを提案します。壁は濃い色で、影や立体感を演出します。タイル張りのパラペットは白っぽくて、清潔感を伝わってくれます。

「柔らかい」  
soft

今回の建物は2面から厳しく日影計規制と斜線によって高さは制限されています。段々となる姿は「角々」ではなくて、あえてデザインの特長になるように曲線を使って、建物はリボンのように空へ伸びていきます。



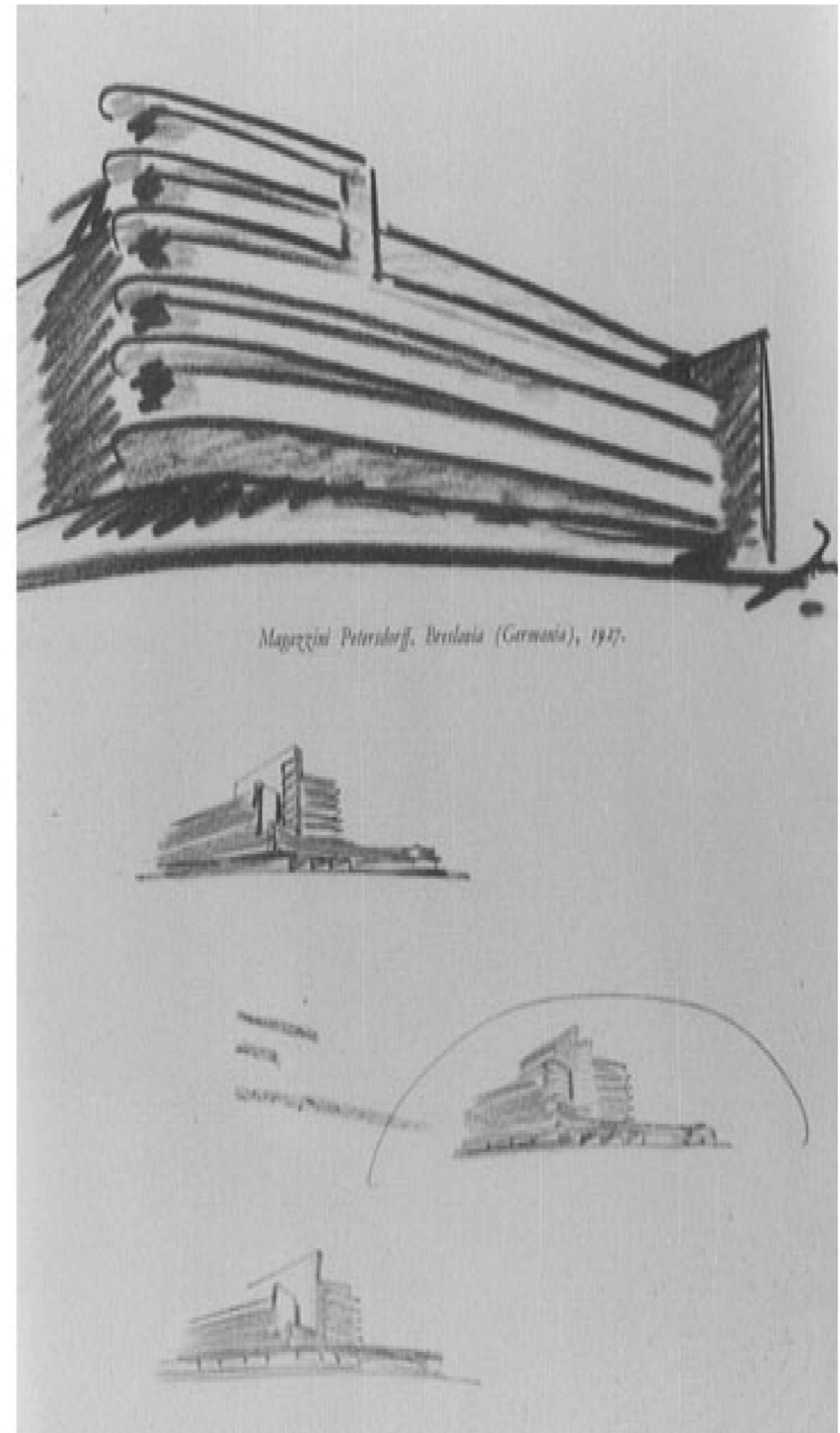
・正面のスリットとEVシャフトにコンセプトに合わせて、モノクロのアクセント壁を設けました。ヘリンボーン柄で幾何学のパターンを加えます。インパクトは強いので見える面積を少なくします。高級ブランドのようにさり気なくでありながら「ちょい悪」なラグジュアリー感をはっきりと伝えます。

## コンセプト： RIBBON (リーボーン)



正面ビュー

こちらのQRコードをスキャンすると3Dの動画をご覧頂けます→



BauhausやEric Mendelsohnのデザイン：  
横勝ちのライン、丸い角はインスピレーションになりました。





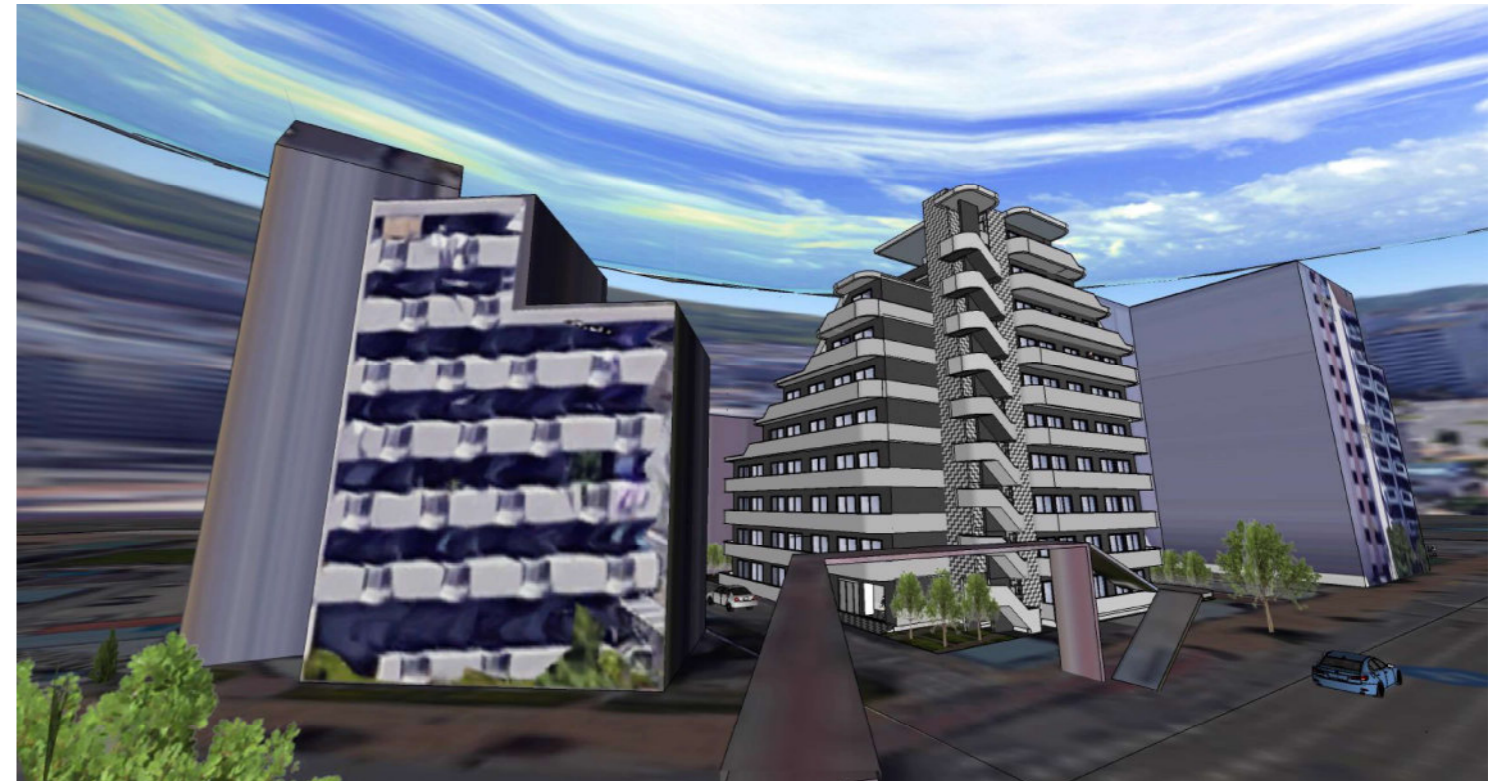
東からのビュー



西からのビュー



南西の角の見上げ



南西歩道橋





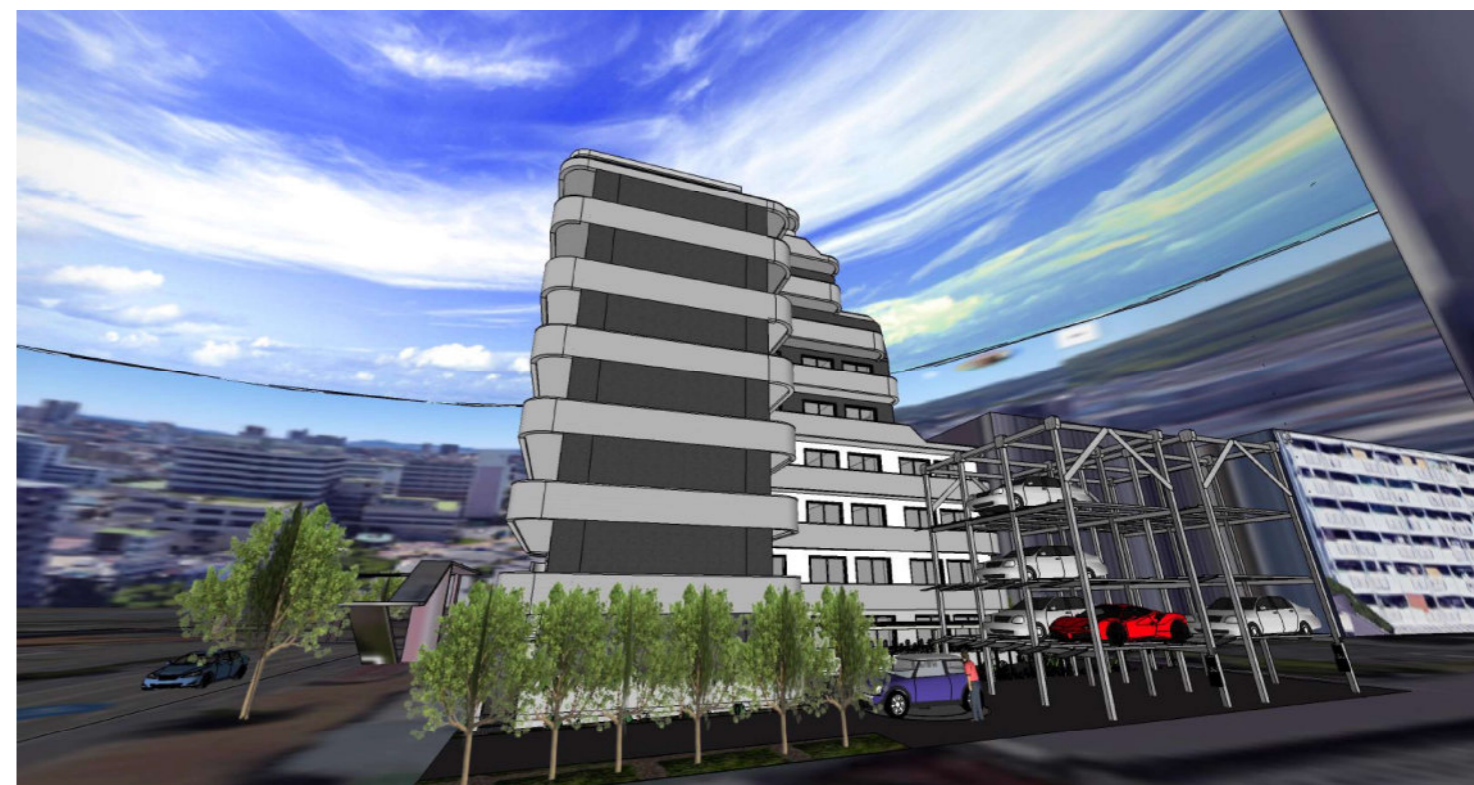
鳥瞰図



エントランス



北西の角



東側