

イタリア人建築家がハーバーニストへ贈る新たなランドマーク。

RESIDENCE KOBE regalo

レジデンス神戸レガロ



CREATED BY AN ITALIAN ARCHITECT

イタリアンテイストを纏った意匠美

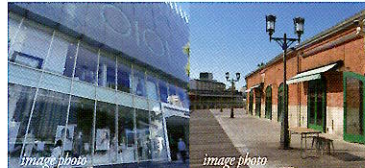
設計・監理 一級建築士 トリーニ・ヤコポ studio dodici

Profile
 1971 イタリア(トリノ)で生まれる。
 1993 デンマーク, Aarhus School of Architectureへ留学。
 1994 イギリス, Oxford Brookes University- Joint Center for Urban Designへ留学。
 1995 イタリア, University of Torinoで建築学士取得。
 1996 トリノ工科大学で建築デザイン講師。
 2010 一級建築士事務所 studio dodici設立。



神戸・ハーバーランドの風景と
洗練された街で暮らす

四季を彩る六甲の山々と潤いあふれる海辺の風景、歴史ある建造物の数々、オシャレなカフェや雑貨店から、長年愛され続けてきた老舗店まで実に「多彩」な神戸。5線4駅を利用できる交通アクセスはもちろん、数々の企業が集まるビジネスゾーンでもあり、居・職・遊を効率よく使いこなせる便利なロケーション。オンもオフも思い通りに過ごせる神戸ライフがここからはじまります。



・ ACCESS 目的地へスピーディ&快適に、アクセス自由自在。

5線4駅を徒歩圏とする機動力に優れたアクセスネットワーク。

| | | | |
|---|---|-------------|--|
| JR神戸線 「神戸」駅徒歩7分 | 神戸市営地下鉄海岸線 「ハーバーランド」駅徒歩7分 | 日本全国へ快適アクセス | JR神戸線より 「新神戸」駅へ5分 <small>※新快速利用「三ノ宮」駅で地下鉄西神・山手線に乗り換え</small> |
| 阪神・阪急 神戸高速線 「高速神戸」駅徒歩8分 | 阪神・阪急・神戸電鉄 神戸高速線 「新開地」駅徒歩6分 | | JR新神戸駅より JR東海道新幹線「名古屋」駅へ63分 「東京」駅へ164分 JR山陽新幹線「博多」駅へ135分 <small>※のぞみ利用</small> |
| JR神戸線 「三ノ宮」駅へ3分 <small>※新快速利用</small> | 阪神・阪急 神戸高速線「高速神戸」駅より 「神戸三宮」駅へ3分 <small>※直通特急利用</small> | 日本全国へ快適アクセス | JR神戸線より 「神戸空港」へ21分 <small>※新快速利用、「三ノ宮」駅で神戸新交通ポートアイランド線に乗り換え</small> |
| JR神戸線 「大阪」駅へ25分 <small>※新快速利用</small> | 阪神・阪急・神戸電鉄 神戸高速線「新開地」駅より 阪急「大阪梅田」駅へ直通32分 <small>※特急利用</small> | | |

※交通表示分数は日中平常時の所要時間で、時間帯により多少所要時間は異なります。また、乗換・待ち時間は含まれておりません。

お問い合わせ

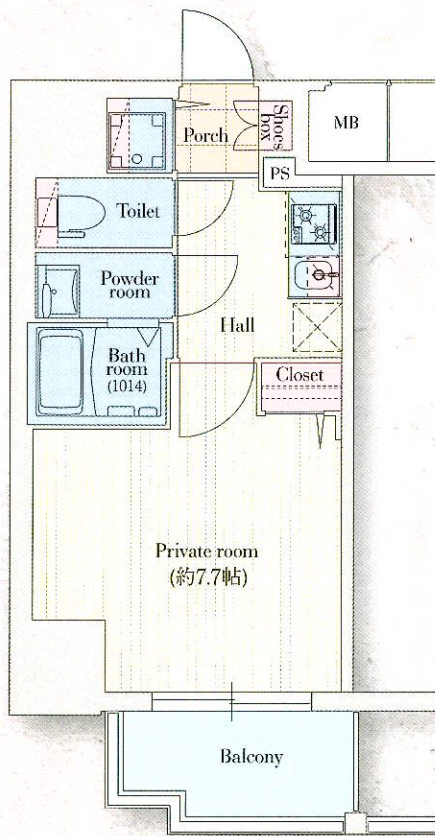
■物件概要 ●所在/兵庫県神戸市兵庫区湊町1丁目4番9(地番) ●所在地/兵庫県神戸市兵庫区湊町1丁目以下未定(住居表示) ●交通/阪神・阪急・神戸電鉄 神戸高速線「新開地」駅徒歩6分、神戸市営地下鉄海岸線「ハーバーランド」駅徒歩7分、JR14間本線(神戸線)「神戸」駅徒歩7分、阪神・阪急 神戸高速線「高速神戸」駅徒歩8分 ●構造・規模/鉄骨コンクリート造、地上13階建 ●総戸数/48戸(1K×48戸) ●専有面積/25.48㎡~26.31㎡ ●バルコニー面積/3.64㎡~5.49㎡ ●竣工/令和2年9月下旬予定 ●入居開始/令和2年10月中旬予定 ●賃料/月額62,700円~70,800円 ●共益費/月額6,000円 ●敷金/なし ●礼金/なし ●水道料/実費 ●契約期間/1年(更新料なし) ●火災保険/入居者保険(借家人賠償付)2年更新17,000円 ●保証会社/日本賃貸住宅保証機構株式会社(JRAG)使用[初回保証委託料(共益費含む)の50%、引落手数料(口座振替時)400円(税別)] ●上場企業又はそれに準ずる法人の場合、不要 ※ベトナム有期特別返戻保証料:賃料(共益費含む)の25% ※連帯保証人無しの場合、賃料(共益費含む)の80% ※更新料:12,000円(1年毎) 【備考】 ●クリーニング費用(退去時)/30,000円(税別) ●自転車置場/40台(屋外平面2台 月額300円、下段/屋内スライドラック式27台 月額300円、上段/屋内ラック式11台 月額200円) ●バイク置場/1台(屋外平面 月額2,000円) ●ミニバイク置場/4台(屋内平面2台 月額1,000円、屋外平面2台 月額800円) ●駐車場/3台(屋外平面 月額19,000円) ●3ヶ月未満解約の場合、違約金:賃料3ヶ月分 ●3ヶ月以上6ヶ月未満解約の場合、違約金:賃料2ヶ月分 ●1年未満解約の場合、違約金:賃料1ヶ月分 ●取引条件 有効期限/令和2年12月末日

Nihon Residential 株式会社 日本レジデンシャル
 〒550-0002 大阪市西区江戸堀1-9-6 豊後橋ユニオンビル10階
 TEL:06-6479-0757(代表) www.n-resi.co.jp
 TEL:06-6136-8755 FAX:06-6479-0760

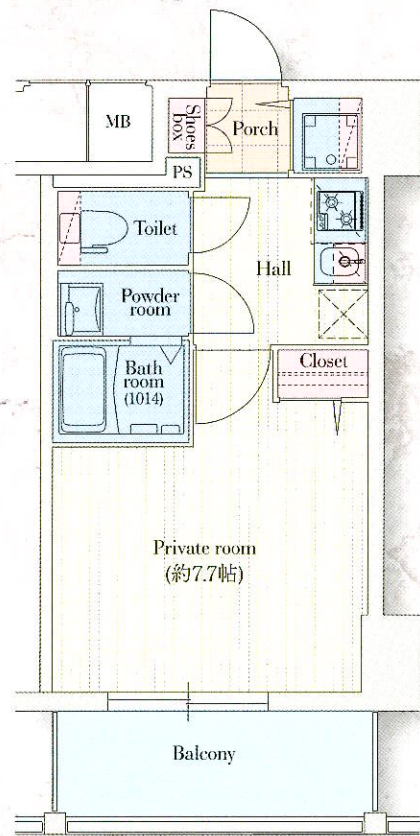
□外観完成予想図

※掲載の完成予想図は図面を基に描きおこしたもので、外観・構成・植栽・色彩など、実際とは多少異なります。

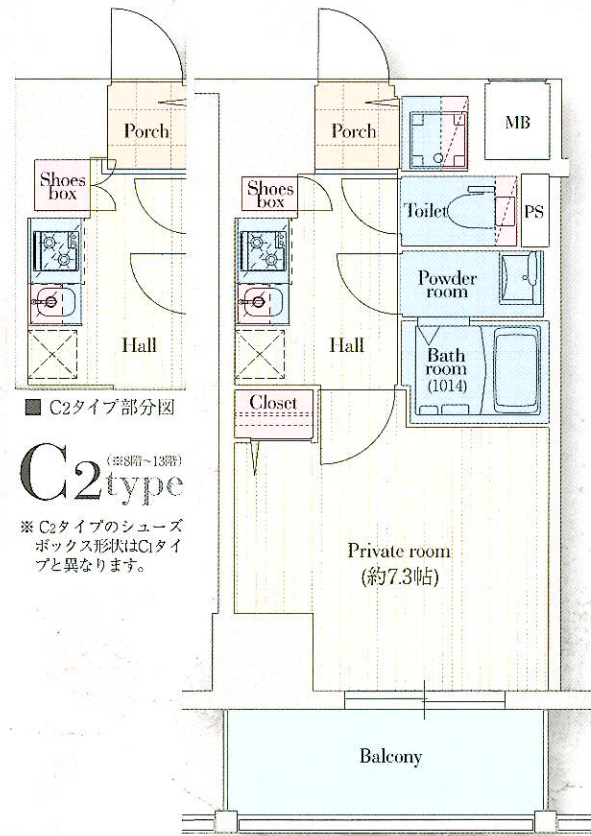
A1 type 専有面積 26.31㎡ 1K



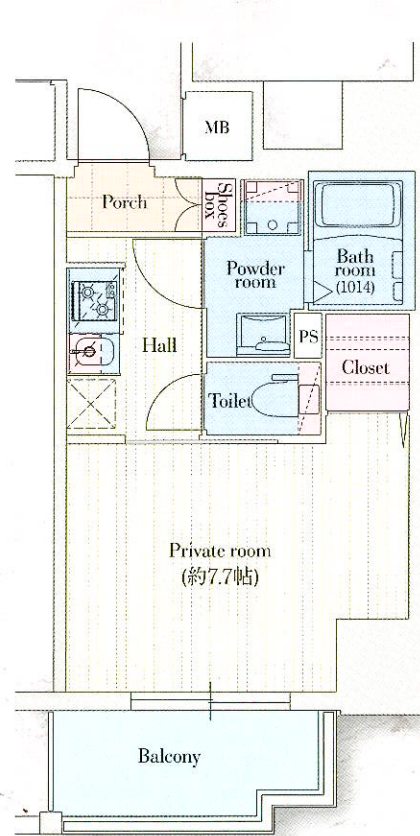
B type 専有面積 25.48㎡ 1K



C1 type 専有面積 25.90㎡ 1K (※2階~7階)



D1 type 専有面積 25.73㎡ 1K



■ C2タイプ部分図
C2 type (※8階~13階)
 ※ C2タイプのシューズボックス形状はC1タイプと異なります。

● **EQUIPMENT** 暮らしを豊かに心地よく演出するクオリティの高い設備・仕様です。

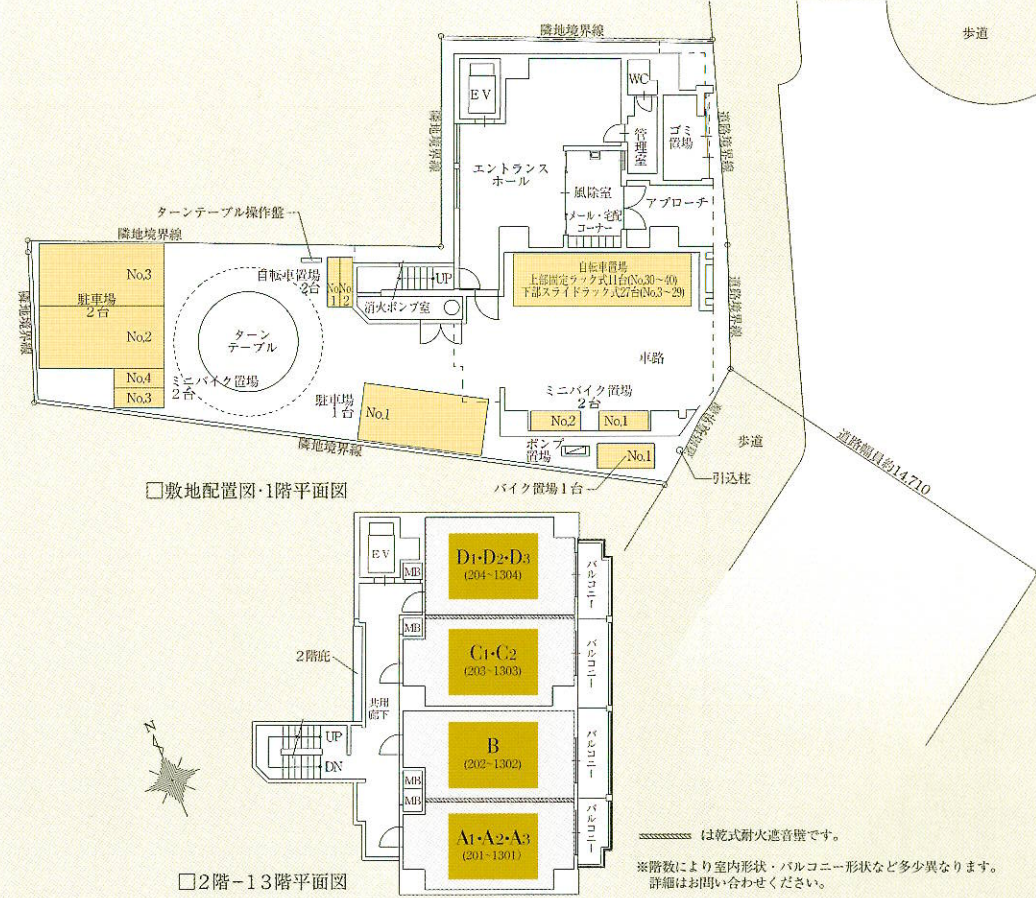


Room Color Select

白を基調にしたナチュラルテイストの【ピアノ】ブラウンをテーマカラーにしたシックな【ブルーノ】フロアごとに異なる配色でコーディネートしました。



● **FLOOR PLAN** 毎日を快適に、便利に、安全に。



● **AMENITY** 様々な配慮を重ねた機能&設備。

スマホやタブレット端末まで快適なネット環境
 株式会社ガガプライズ提供の「MyAgentネット」を導入。全戸にWi-Fiアクセスポイントを設置しているため、快適にインターネットをお楽しみいただけます。



ペット飼育可マンション
 現在飼われているペットがいる方も新たに飼いたい方も。※飼育できるペットには制限があります。



24時間換気システム
 新鮮な外気を少量ずつ、居室の給気口から住まいに取り入れる24時間換気システムを導入。少風量の空気の流れをつくることで汚れた空気や二酸化炭素、湿気などをスムーズに排出します。



宅配ボックス
 荷物の取り出しは24時間いつでも可能です。メールボックス・宅配ボックス (参考写真)

● **SECURITY** より安全性を高めた充実システム

24時間監視システム
 住戸内での火災・非常通報はもちろん24時間共用部を監視し、自動通報



カラーモニター付オートロックシステム
 録音機能・カラーモニター付ハンズフリーインターホン (参考写真)

PRシリンダー・ディンプルキー
 ピッキング対策に約120億通りのキーパターン

ダブルロック
 シリンダー錠を2カ所に設置し防犯性能を向上。 (参考写真)

防犯サムターン
 鎌式デッドボルト錠 不正解錠対策 防犯サムターン鎌式デッドボルト錠 (参考写真)

シャッター付ドアスコープ
 外部からの覗き見をシャットアウト (参考写真)

防犯カメラ
 共用部への不審者の侵入、犯罪などを抑止 (参考写真)

エレベーター内防犯カメラ・モニター
 エレベーター内を1階ホールで確認 (参考写真)